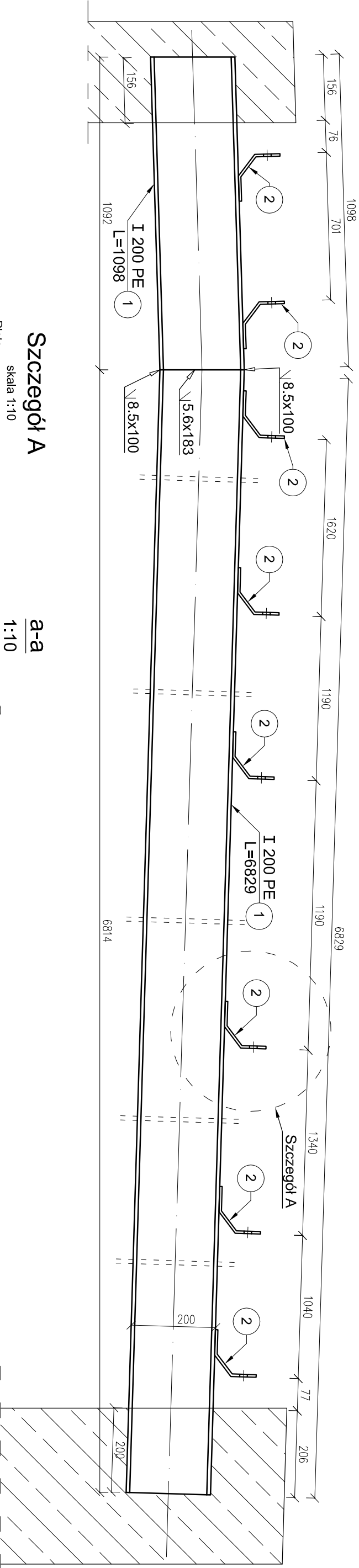
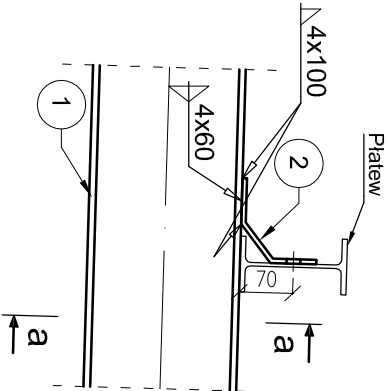


RYGIEL DACHOWY RD1 - szt. 3

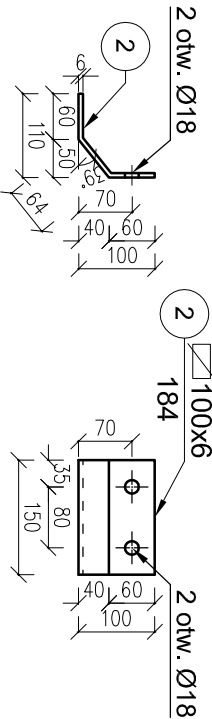
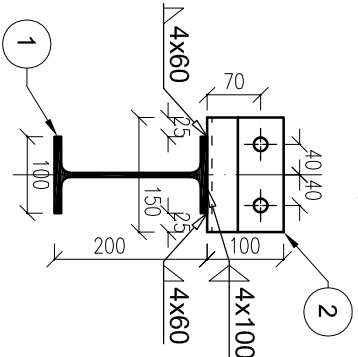
skala 1:10



Szczegół A
skala 1:10



a-a
1:10



- UWAGI!
1. STAL
 2. ELEKTRODY
 3. Wymiary:
 4. Zabezpieczenie antykor. wg
- S235
ER 3.46
milimetry

GLOBAL Albert Dragan ul. Ponikwoda 28, 20-135 Lublin, ☎ +48 516-126-333 ✉ instalatorzy@tlen.pl, www.globalprojekt.pl			
PRZEBUDOWA, NADBUDOWA I REMONT BUDYNKU PROKURATURY W LUBLINIE PRZY UL. OKOPOWEJ 2A			
INWESTOR PROKURATURA REGIONALNA W LUBLINIE		UL. OKOPOWA 2A 20-950 LUBLIN	
RYSUNEK Rygiel dachowy Rd1		SKALA 1:10	NR RYS. K-4
FUNKCJA	SPECJALNOŚĆ, IMIĘ I NAZWISKO	NR UPRAWNIEN	DATA
PROJEKTOWAŁ	mjr inż. Tadeusz Lato	upr. nr 240/Lb/87	12.2021
SPRAWDZIŁ	mjr inż. Hanna Lato	upr. nr 1569/Lb/91	12.2021
OPRACOWANIE CHRONIONE USTAWĄ O PRAWIE AUTORSKIM I PRAWACH POKREWNYCH (DZ.U. NR 24/94 POZ. 83 Z DNIA 4 LUTEGO 1994R.) Z PÓŹNIEJSZYMI ZMIANAMI			